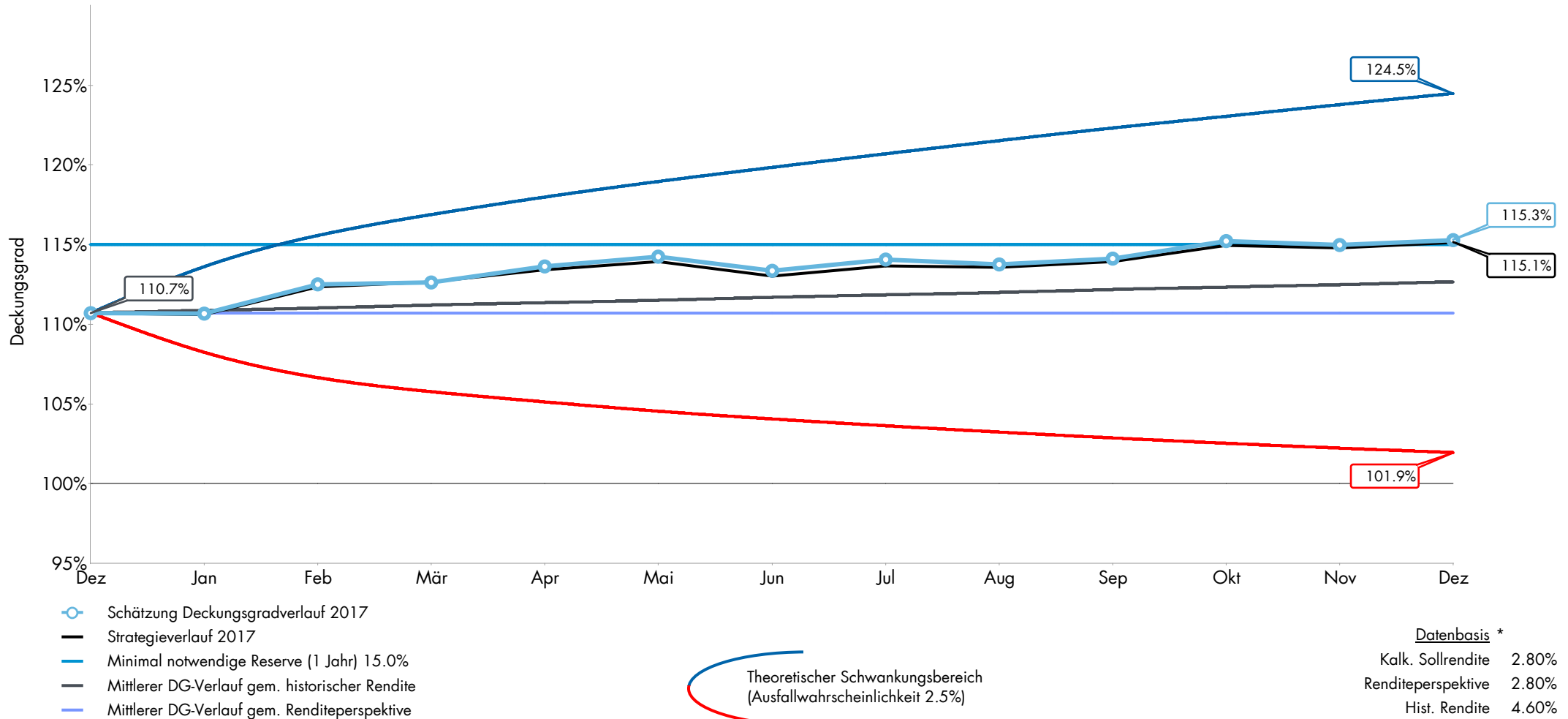


# Reporting Gesamt Unabhängige Gemeinschaftsstiftung Zürich per 31. Dezember 2017

Performance Report Plus





Datenbasis *	
Kalk. Sollrendite	2.80%
Renditeperspektive	2.80%
Hist. Rendite	4.60%
Hist. Risiko	5.10%

\* Die Angaben stellen keine Prognosen dar, sondern sind lediglich Berechnungsgrundlagen für die gezeigte Darstellung

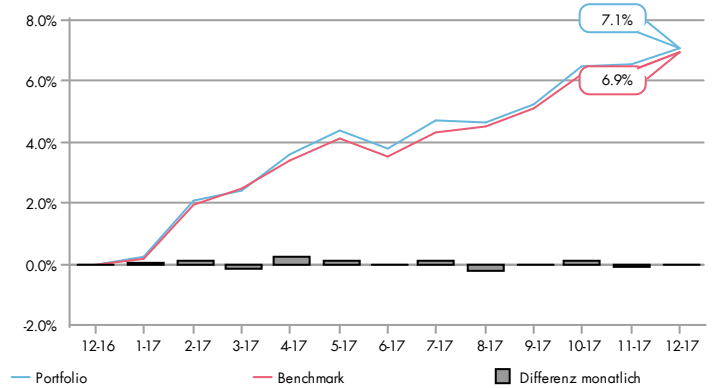
**Mandatsinformation**

Basiswährung CHF  
Mandatsbeginn 01.01.2012  
Benchmark Customised

**Performance**

	Dez	Ytd	Seit Auflage kumuliert
Portfolio (%)	0.5	7.1	35.8
Benchmark (%)	0.5	6.9	36.6
Differenz (%)	-0.0	0.1	-0.8

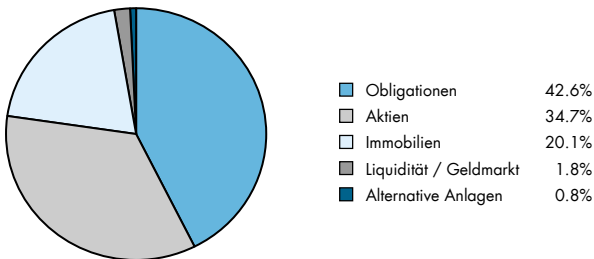
**Performanceentwicklung 01.01.2017 - 31.12.2017**



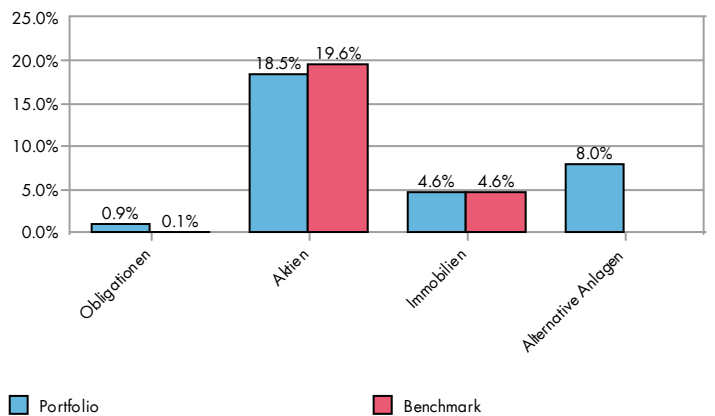
**Risiko-kennzahlen**

	MW	Performance		Volatilität				TE
		Pfo	BM	Pfo	BM	$\alpha$	$\beta$	
2017	483.2	7.1	6.9	2.4	2.2	-0.5	1.1	0.4
2016	447.1	3.9	3.0	2.1	2.2	1.2	0.9	0.8
2015	423.3	1.7	2.1	4.7	4.9	-0.3	0.9	1.0
2014	471.1	8.0	8.7	1.3	1.4	0.7	0.8	0.7
2013	400.8	4.1	4.4	3.3	3.0	-0.7	1.1	0.5
S. Aufl. (p.a.)		5.2	5.3	2.9	2.9	0.1	1.0	0.7

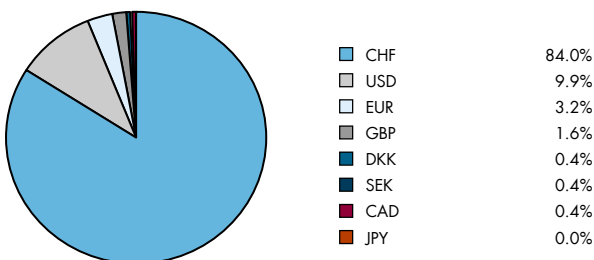
**Allokation nach Kategorie**



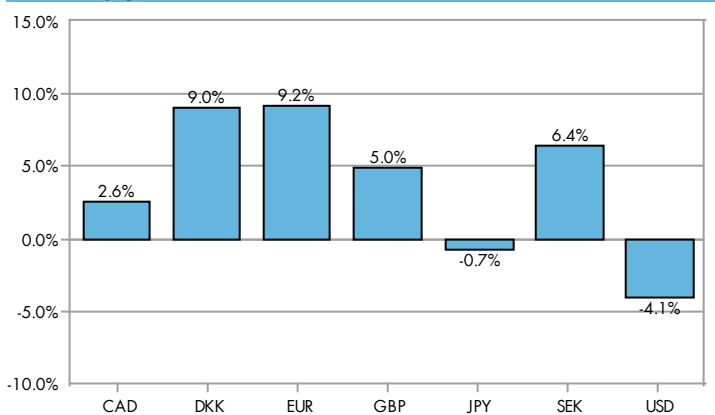
**Performance nach Kategorie 01.01.2017 - 31.12.2017**



**Allokation nach Währung**



**Währungsperformance 01.01.2017-31.12.2017**



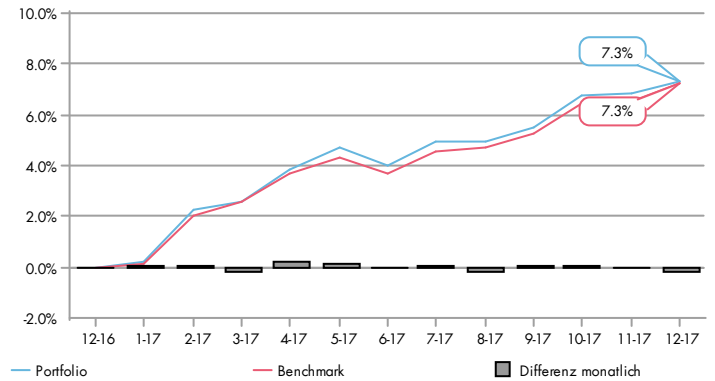
**Mandatsinformation**

Basiswährung CHF  
Mandatsbeginn 01.01.2012  
Benchmark Customised

**Performance**

	Dez	Ytd	Seit Auflage kumuliert
Portfolio (%)	0.5	7.3	36.9
Benchmark (%)	0.7	7.3	38.1
Differenz (%)	-0.2	0.1	-1.3

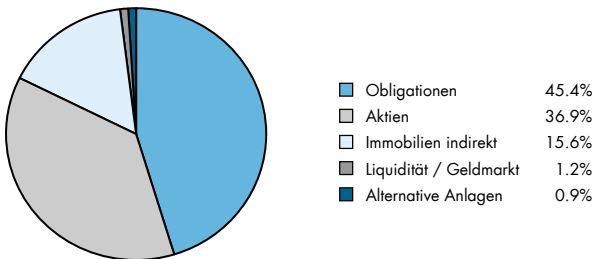
**Performanceentwicklung 01.01.2017 - 31.12.2017**



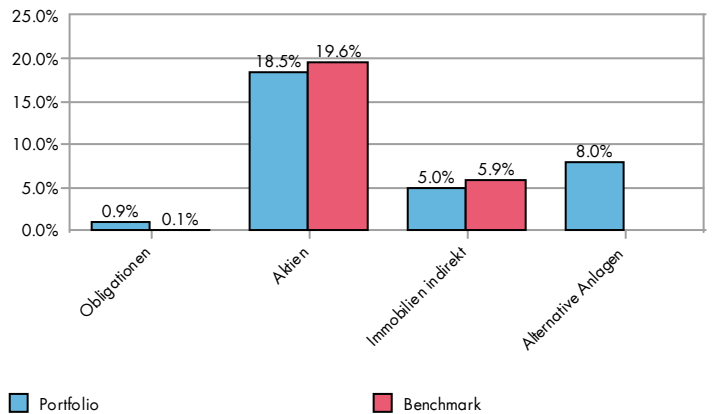
**Risiko-kennzahlen**

	Performance			Volatilität				TE
	MW	Pfo	BM	Pfo	BM	$\alpha$	$\beta$	
2017	453.8	7.3	7.3	2.6	2.4	-0.6	1.1	0.5
2016	402.1	3.9	3.1	2.3	2.3	1.1	0.9	1.0
2015	398.2	1.5	2.3	5.0	5.0	-0.7	1.0	1.2
2014	435.0	8.4	9.1	1.5	1.6	0.9	0.8	0.7
2013	358.1	4.1	4.5	3.4	3.5	-0.1	1.0	0.6
S. Aufl. (p.a.)		5.4	5.5	3.0	3.1	0.1	1.0	0.8

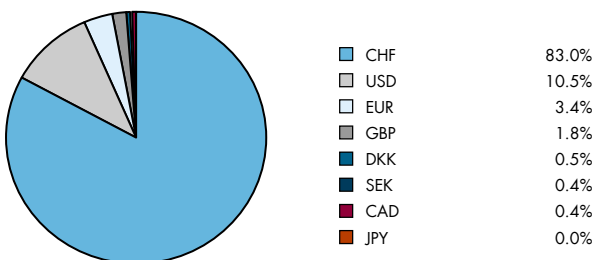
**Allokation nach Kategorie**



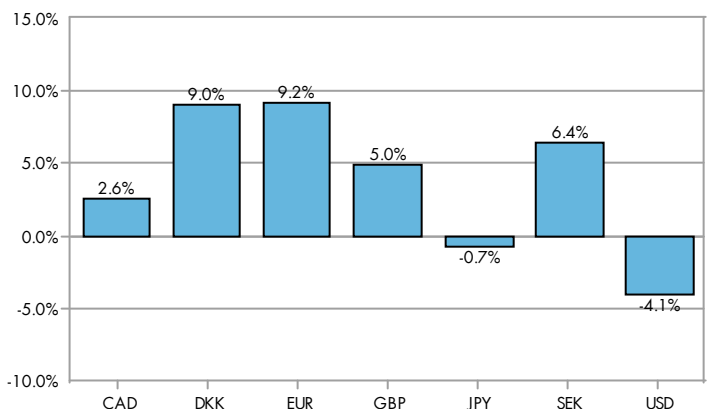
**Performance nach Kategorie 01.01.2017 - 31.12.2017**



**Allokation nach Währung**



**Währungsperformance 01.01.2017-31.12.2017**



Bezeichnung	Time-weighted Return (TWR)									Allokation			
	Seit Quartalsbeginn 01.10.2017 - 31.12.2017			Seit Jahresbeginn 01.01.2017 - 31.12.2017			Seit Mandatsbeginn* 01.01.2012 - 31.12.2017			Marktwert in Mio.	Portfolio	SAA gewichtete Benchmark	Differenz
	Portfolio Gew./Verl.	Portfolio Gesamt Return	SAA gewichtete Benchmark	Portfolio Gew./Verl.	Portfolio Gesamt Return	SAA gewichtete Benchmark	Portfolio Gesamt Return kum.	SAA gewichtete Benchmark kum.					
<b>Gesamt</b>	<b>8'153'296</b>	<b>1.73%</b>	<b>1.76%</b>	<b>31'537'676</b>	<b>7.06%</b>	<b>6.92%</b>	<b>35.77%</b>	<b>36.56%</b>	<b>483.2</b>	<b>100.0%</b>	<b>100.0%</b>	<b>0.0%</b>	
Informativ: Pictet 2015 BVG-25 Index			1.79%			5.81%		34.01%					
<b>Liquidität / Geldmarkt</b>	<b>-564'640</b>	<b>-5.73%</b>	<b>-0.23%</b>	<b>-1'566'334</b>	<b>-24.00%</b>	<b>-0.88%</b>	<b>-42.37%</b>	<b>-2.94%</b>	<b>8.7</b>	<b>1.8%</b>	<b>3.0%</b>	<b>-1.2%</b>	
<b>Obligationen</b>	<b>863'382</b>	<b>0.43%</b>	<b>0.41%</b>	<b>1'739'087</b>	<b>0.90%</b>	<b>0.08%</b>	<b>15.12%</b>	<b>12.10%</b>	<b>206.0</b>	<b>42.6%</b>	<b>45.0%</b>	<b>-2.4%</b>	
Obligationen CHF	749'266	0.40%	0.48%	1'156'638	0.65%	0.13%	15.58%	13.44%	190.1	39.3%	38.0%	1.3%	
Obligationen Welt	114'116	0.74%	0.06%	582'449	3.97%	-0.22%	12.69%	2.38%	15.9	3.3%	7.0%	-3.7%	
<b>Aktien</b>	<b>6'749'285</b>	<b>4.20%</b>	<b>4.29%</b>	<b>26'805'889</b>	<b>18.45%</b>	<b>19.59%</b>	<b>99.62%</b>	<b>101.74%</b>	<b>167.5</b>	<b>34.7%</b>	<b>32.0%</b>	<b>2.7%</b>	
Aktien Schweiz	1'331'544	1.49%	2.91%	14'351'106	17.89%	19.92%	109.65%	101.16%	90.6	18.8%	20.0%	-1.2%	
Aktien Ausland	5'417'741	7.59%	6.60%	12'454'784	19.01%	18.90%	84.29%	101.76%	76.8	15.9%	12.0%	3.9%	
<b>Immobilien</b>	<b>1'024'469</b>	<b>1.07%</b>	<b>1.07%</b>	<b>4'265'473</b>	<b>4.62%</b>	<b>4.62%</b>	<b>37.24%</b>	<b>37.24%</b>	<b>97.0</b>	<b>20.1%</b>	<b>20.0%</b>	<b>0.0%</b>	
Immobilien indirekt	748'963	1.07%	1.89%	3'318'367	5.01%	5.87%	39.92%	40.60%	70.8	14.7%			
Immobilien direkt	275'506	1.05%	1.05%	947'106	3.67%	3.67%	17.63%	17.63%	26.1	5.4%			
<b>Alternative Anlagen</b>	<b>80'800</b>	<b>2.02%</b>		<b>300'800</b>	<b>7.96%</b>		<b>-27.78%</b>		<b>4.1</b>	<b>0.8%</b>			

Bezeichnung	Time-weighted Return (TWR)									Allokation			
	Seit Quartalsbeginn 01.10.2017 - 31.12.2017			Seit Jahresbeginn 01.01.2017 - 31.12.2017			Seit Mandatsbeginn* 01.01.2012 - 31.12.2017			Marktwert in Mio.	Portfolio	SAA gewichtete Benchmark	Differenz
	Portfolio Gew./Verl.	Portfolio Gesamt Return	SAA gewichtete Benchmark	Portfolio Gew./Verl.	Portfolio Gesamt Return	SAA gewichtete Benchmark	Portfolio Gesamt Return kum.	SAA gewichtete Benchmark kum.					
<b>Gesamt</b>	<b>7'878'405</b>	<b>1.78%</b>	<b>1.95%</b>	<b>30'591'727</b>	<b>7.34%</b>	<b>7.27%</b>	<b>36.87%</b>	<b>38.15%</b>	<b>453.8</b>	<b>100.0%</b>	<b>100.0%</b>	<b>0.0%</b>	
Informativ: Pictet 2015 BVG-25 Index			1.79%			5.81%		34.01%					
<b>Liquidität / Geldmarkt</b>	<b>-564'025</b>	<b>-9.22%</b>	<b>-0.23%</b>	<b>-1'565'177</b>	<b>-49.86%</b>	<b>-0.88%</b>	<b>-79.27%</b>	<b>-2.94%</b>	<b>5.4</b>	<b>1.2%</b>	<b>2.0%</b>	<b>-0.8%</b>	
<b>Obligationen</b>	<b>863'382</b>	<b>0.43%</b>	<b>0.41%</b>	<b>1'739'087</b>	<b>0.90%</b>	<b>0.08%</b>	<b>15.12%</b>	<b>12.09%</b>	<b>206.0</b>	<b>45.4%</b>	<b>49.0%</b>	<b>-3.6%</b>	
Obligationen CHF	749'266	0.40%	0.48%	1'156'638	0.65%	0.13%	15.58%	13.44%	190.1	41.9%	41.0%	0.9%	
Obligationen Welt	114'116	0.74%	0.06%	582'449	3.97%	-0.22%	12.69%	2.38%	15.9	3.5%	8.0%	-4.5%	
<b>Aktien</b>	<b>6'749'285</b>	<b>4.20%</b>	<b>4.32%</b>	<b>26'805'889</b>	<b>18.45%</b>	<b>19.59%</b>	<b>99.62%</b>	<b>101.81%</b>	<b>167.5</b>	<b>36.9%</b>	<b>34.0%</b>	<b>2.9%</b>	
Aktien Schweiz	1'331'544	1.49%	2.91%	14'351'106	17.89%	19.92%	109.65%	101.16%	90.6	20.0%	21.0%	-1.0%	
Aktien Ausland	5'417'741	7.59%	6.60%	12'454'784	19.01%	18.90%	84.29%	101.76%	76.8	16.9%	13.0%	3.9%	
<b>Immobilien indirekt</b>	<b>748'963</b>	<b>1.07%</b>	<b>1.89%</b>	<b>3'318'367</b>	<b>5.01%</b>	<b>5.87%</b>	<b>39.92%</b>	<b>40.60%</b>	<b>70.8</b>	<b>15.6%</b>	<b>15.0%</b>	<b>0.6%</b>	
<b>Alternative Anlagen</b>	<b>80'800</b>	<b>2.02%</b>		<b>300'800</b>	<b>7.96%</b>		<b>-27.78%</b>		<b>4.1</b>	<b>0.9%</b>			
Rohstoffe		0.00%			0.00%		4.54%		0.0	0.0%			
Gold	80'800	2.02%		300'800	7.96%		-27.00%		4.1	0.9%			
Hedge Funds		0.00%			0.00%		8.26%		0.0	0.0%			

 \* Performance seit Mandatsbeginn berechnet auf Basis gelieferter Daten  
 Zürich, 02.02.2018



**Struktur**

Anlagekategorie	Marktwert		Anteil %			Differenz %
	in Mio.	Portfolio	SAA	Min	Max	
<b>Gesamt</b>	<b>483.2</b>					
Liquidität / Geldmarkt	8.7	1.8	3.0	0.0	10.0	-1.2
<b>Obligationen</b>	<b>206.0</b>	<b>42.6</b>	<b>45.0</b>	<b>40.0</b>	<b>70.0</b>	<b>-2.4</b>
Obligationen CHF	190.1	39.3	38.0	30.0	70.0	1.3
Obligationen Welt	15.9	3.3	7.0	0.0	20.0	-3.7
<b>Aktien</b>	<b>167.5</b>	<b>34.7</b>	<b>32.0</b>	<b>15.0</b>	<b>37.0</b>	<b>2.7</b>
Aktien Schweiz	90.6	18.8	20.0	0.0	35.0	-1.2
Aktien Ausland	76.8	15.9	12.0	0.0	20.0	3.9
<b>Immobilien</b>	<b>97.0</b>	<b>20.1</b>	<b>20.0</b>	<b>15.0</b>	<b>30.0</b>	<b>0.0</b>
<b>Alternative Anlagen</b>	<b>4.1</b>	<b>0.8</b>		<b>0.0</b>	<b>3.0</b>	<b>0.8</b>

