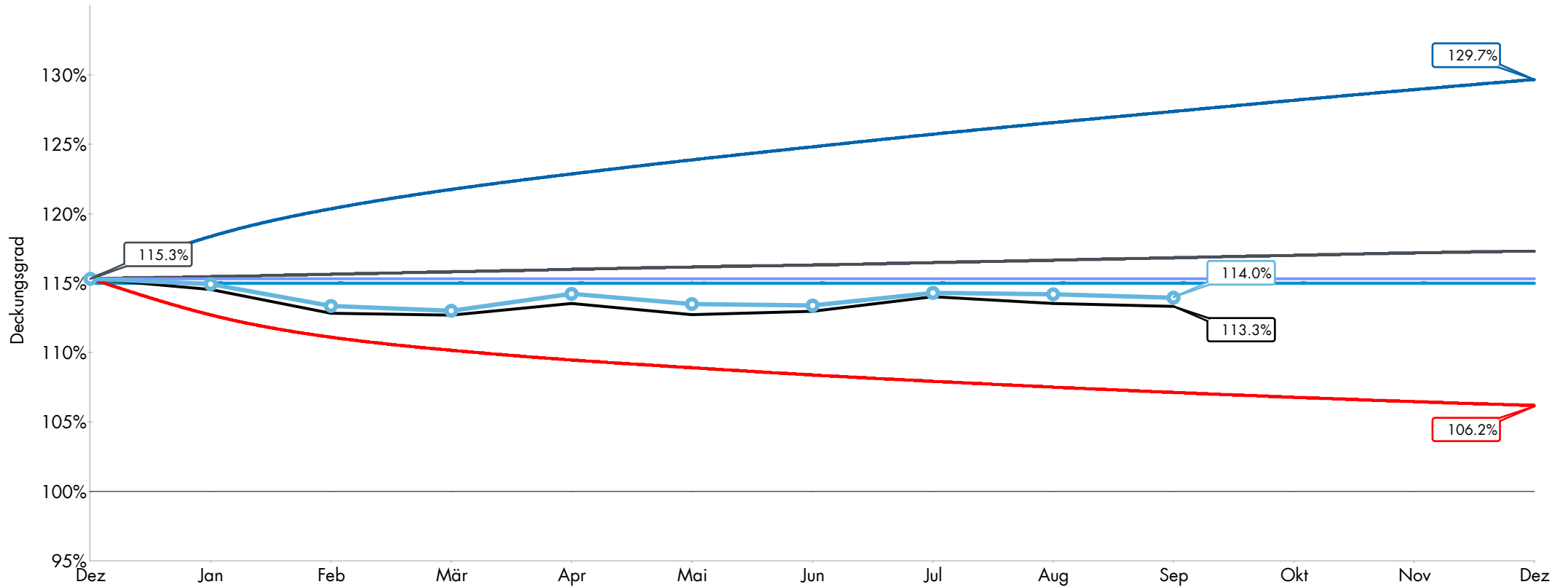


Reporting Gesamt Unabhängige Gemeinschaftsstiftung Zürich per 30. September 2018

Performance Report Plus





- Schätzung Deckungsgradverlauf 2018
- Strategieverlauf 2018
- Minimal notwendige Reserve (1 Jahr) 15.0%
- Mittlerer DG-Verlauf gem. historischer Rendite
- Mittlerer DG-Verlauf gem. Renditeperspektive

Theoretischer Schwankungsbereich
(Ausfallwahrscheinlichkeit 2.5%)

Datenbasis *	
Kalk. Sollrendite	2.80%
Renditeperspektive	2.80%
Hist. Rendite	4.60%
Hist. Risiko	5.10%

* Die Angaben stellen keine Prognosen dar, sondern sind lediglich Berechnungsgrundlagen für die gezeigte Darstellung

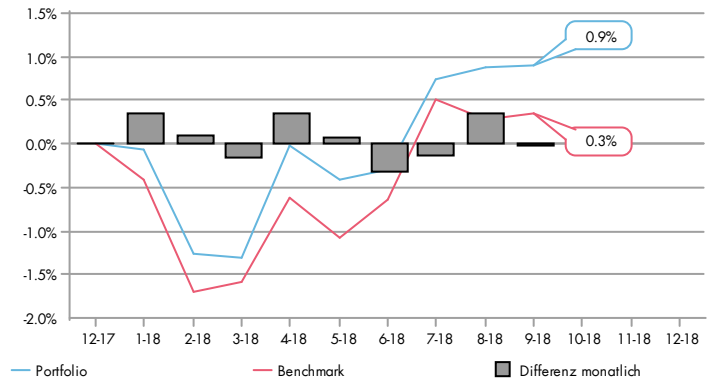
Mandatsinformation

Basiswährung CHF
Mandatsbeginn 01.01.2012
Benchmark Customised

Performance

	Sep	Ytd	Seit Auflage kumuliert
Portfolio (%)	0.0	0.9	37.0
Benchmark (%)	0.1	0.3	37.0
Differenz (%)	-0.0	0.6	-0.0

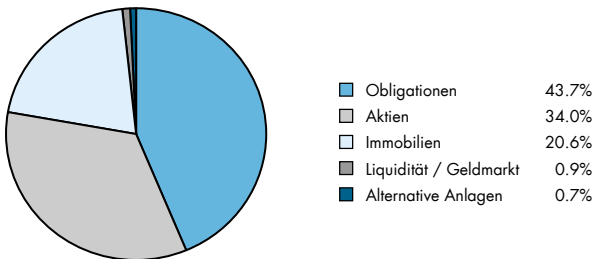
Performanceentwicklung 01.01.2018 - 30.09.2018



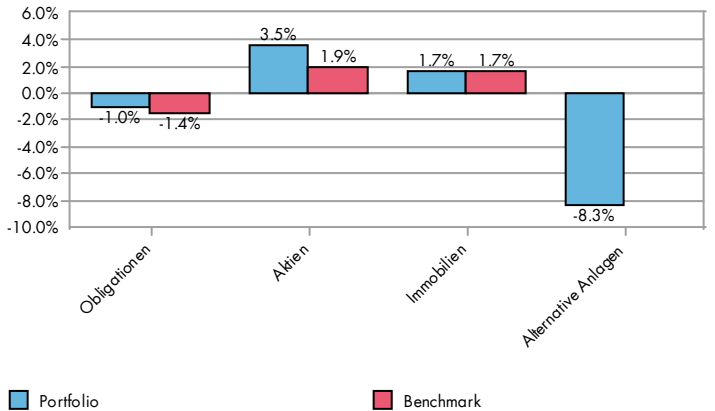
Risiko-

Risiko- kennzahlen	Performance			Volatilität			α	β	TE
	MW	Pfo	BM	Pfo	BM				
2018	518.5	0.9	0.3	2.2	2.3	0.6	0.9	0.8	
2017	483.2	7.1	6.9	2.4	2.2	-0.5	1.1	0.4	
2016	447.1	3.9	3.0	2.1	2.2	1.2	0.9	0.8	
2015	423.3	1.7	2.1	4.7	4.9	-0.3	0.9	1.0	
2014	471.1	8.0	8.7	1.3	1.4	0.7	0.8	0.7	
S. Aufl. (p.a.)		4.8	4.8	2.8	2.9	0.2	1.0	0.7	

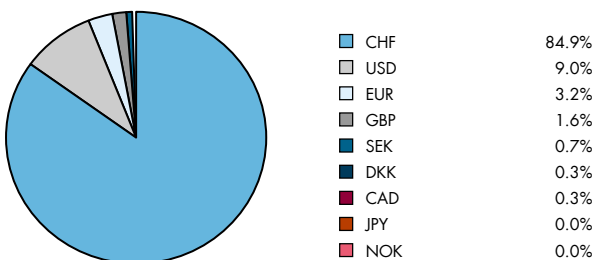
Allokation nach Kategorie



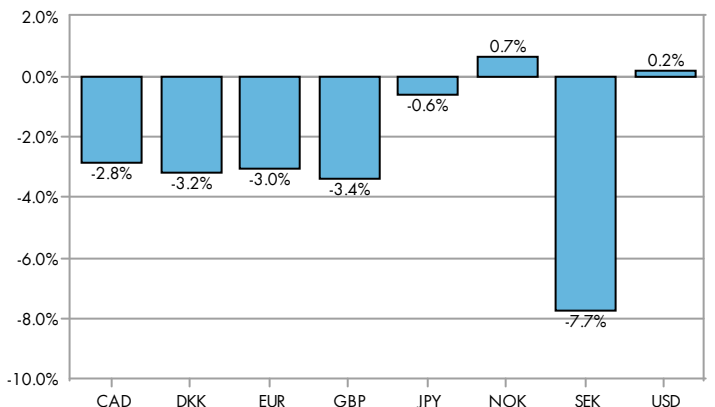
Performance nach Kategorie 01.01.2018 - 30.09.2018



Allokation nach Währung



Währungsperformance 01.01.2018-30.09.2018



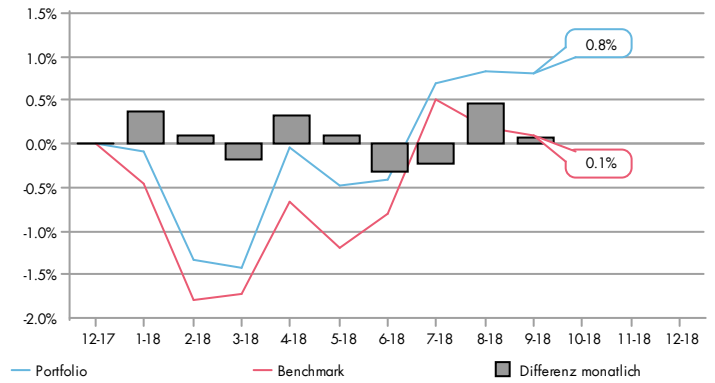
Mandatsinformation

Basiswährung CHF
Mandatsbeginn 01.01.2012
Benchmark Customised

Performance

	Sep	Ytd	Seit Auflage kumuliert
Portfolio (%)	-0.0	0.8	38.0
Benchmark (%)	-0.1	0.1	38.3
Differenz (%)	0.1	0.7	-0.3

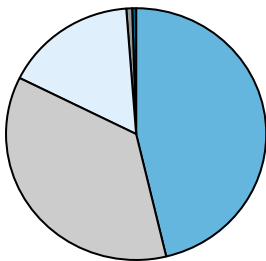
Performanceentwicklung 01.01.2018 - 30.09.2018



Risiko-

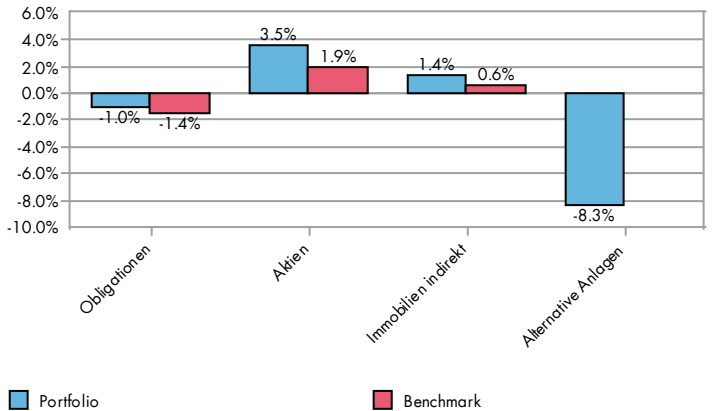
Risiko- kennzahlen	Performance			Volatilität				TE
	MW	Pfo	BM	Pfo	BM	α	β	
2018	489.6	0.8	0.1	2.4	2.5	0.7	0.9	0.9
2017	453.8	7.3	7.3	2.6	2.4	-0.6	1.1	0.5
2016	402.1	3.9	3.1	2.3	2.3	1.1	0.9	1.0
2015	398.2	1.5	2.3	5.0	5.0	-0.7	1.0	1.2
2014	435.0	8.4	9.1	1.5	1.6	0.9	0.8	0.7
S. Aufl. (p.a.)		4.9	4.9	3.0	3.1	0.2	0.9	0.8

Allokation nach Kategorie

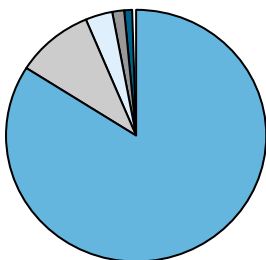


Obligationen	46.3%
Aktien	36.0%
Immobilien indirekt	16.5%
Alternative Anlagen	0.8%
Liquidität / Geldmarkt	0.4%

Performance nach Kategorie 01.01.2018 - 30.09.2018

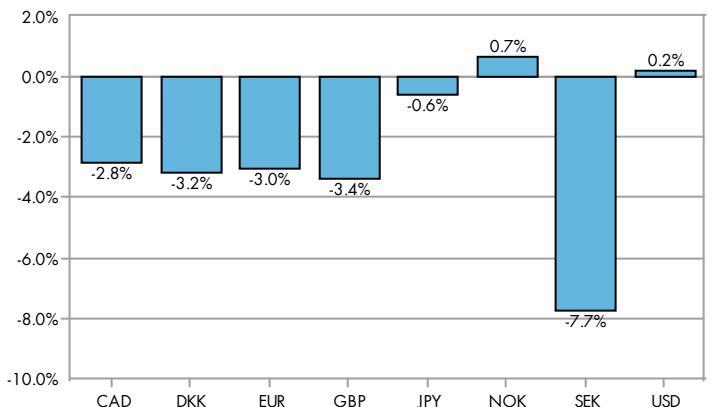


Allokation nach Währung



CHF	84.1%
USD	9.6%
EUR	3.4%
GBP	1.7%
SEK	0.7%
DKK	0.3%
CAD	0.3%
JPY	0.0%
NOK	0.0%

Währungsperformance 01.01.2018-30.09.2018



Bezeichnung	Time-weighted Return (TWR)								Allokation			
	Seit Quartalsbeginn 01.07.2018 - 30.09.2018			Seit Jahresbeginn 01.01.2018 - 30.09.2018			Seit Mandatsbeginn* 01.01.2012 - 30.09.2018		Marktwert in Mio.	Portfolio	SAA gewichtete Benchmark	Differenz
	Portfolio Gew./Verl.	Portfolio Gesamt Return	SAA gewichtete Benchmark	Portfolio Gew./Verl.	Portfolio Gesamt Return	SAA gewichtete Benchmark	Portfolio Gesamt Return kum.	SAA gewichtete Benchmark kum.				
Gesamt	6'126'530	1.20%	1.00%	4'393'742	0.90%	0.35%	36.99%	37.04%	518.5	100.0%	100.0%	0.0%
Informativ: Pictet 2015 BVG-25 Index			0.11%			-0.84%		32.89%				
Liquidität / Geldmarkt	-125'903	-1.28%	-0.22%	-619'700	-6.82%	-0.66%	-46.30%	-3.57%	4.7	0.9%	3.0%	-2.1%
Obligationen	-867'629	-0.38%	-0.85%	-2'285'039	-1.04%	-1.44%	13.92%	10.49%	226.6	43.7%	45.0%	-1.3%
Obligationen CHF	-777'584	-0.36%	-0.77%	-1'699'536	-0.84%	-1.33%	14.61%	11.93%	210.1	40.5%	38.0%	2.5%
Obligationen Welt	-90'045	-0.54%	-1.33%	-585'502	-3.53%	-2.00%	8.71%	0.33%	16.4	3.2%	7.0%	-3.8%
Aktien	6'605'244	3.87%	3.85%	5'892'785	3.54%	1.91%	106.68%	105.59%	176.5	34.0%	32.0%	2.0%
Aktien Schweiz	3'676'582	3.91%	4.65%	3'008'113	3.22%	0.52%	116.40%	102.22%	100.5	19.4%	20.0%	-0.6%
Aktien Ausland	2'928'663	3.84%	2.51%	2'884'673	3.81%	4.18%	91.31%	110.18%	76.0	14.7%	12.0%	2.7%
Immobilien	769'217	0.73%	0.73%	1'745'496	1.69%	1.69%	39.55%	39.55%	107.0	20.6%	20.0%	0.6%
Immobilien indirekt	520'417	0.67%	0.12%	1'065'896	1.38%	0.59%	41.85%	41.42%	80.8	15.6%		
Immobilien direkt	248'800	0.95%	0.95%	679'600	2.62%	2.62%	20.72%	20.72%	26.1	5.0%		
Alternative Anlagen	-254'400	-6.37%		-339'800	-8.33%		-33.79%		3.7	0.7%		

Bezeichnung	Time-weighted Return (TWR)									Allokation			
	Seit Quartalsbeginn 01.07.2018 - 30.09.2018			Seit Jahresbeginn 01.01.2018 - 30.09.2018			Seit Mandatsbeginn* 01.01.2012 - 30.09.2018			Marktwert in Mio.	Portfolio	SAA gewichtete Benchmark	Differenz
	Portfolio Gew./Verl.	Portfolio Gesamt Return	SAA gewichtete Benchmark	Portfolio Gew./Verl.	Portfolio Gesamt Return	SAA gewichtete Benchmark	Portfolio Gesamt Return kum.	SAA gewichtete Benchmark kum.					
Gesamt	5'877'730	1.22%	0.91%	3'714'142	0.82%	0.09%	37.98%	38.28%	489.6	100.0%	100.0%	0.0%	
Informativ: Pictet 2015 BVG-25 Index			0.11%			-0.84%		32.89%					
Liquidität / Geldmarkt	-125'903	-2.13%	-0.22%	-619'700	-10.79%	-0.66%	-81.51%	-3.57%	2.0	0.4%	2.0%	-1.6%	
Obligationen	-867'629	-0.38%	-0.86%	-2'285'039	-1.04%	-1.44%	13.92%	10.47%	226.6	46.3%	49.0%	-2.7%	
Obligationen CHF	-777'584	-0.36%	-0.77%	-1'699'536	-0.84%	-1.33%	14.61%	11.93%	210.1	42.9%	41.0%	1.9%	
Obligationen Welt	-90'045	-0.54%	-1.33%	-585'502	-3.53%	-2.00%	8.71%	0.33%	16.4	3.4%	8.0%	-4.6%	
Aktien	6'605'244	3.87%	3.84%	5'892'785	3.54%	1.94%	106.68%	105.71%	176.5	36.0%	34.0%	2.0%	
Aktien Schweiz	3'676'582	3.91%	4.65%	3'008'113	3.22%	0.52%	116.40%	102.22%	100.5	20.5%	21.0%	-0.5%	
Aktien Ausland	2'928'663	3.84%	2.51%	2'884'673	3.81%	4.18%	91.31%	110.18%	76.0	15.5%	13.0%	2.5%	
Immobilien indirekt	520'417	0.67%	0.12%	1'065'896	1.38%	0.59%	41.85%	41.42%	80.8	16.5%	15.0%	1.5%	
Alternative Anlagen	-254'400	-6.37%		-339'800	-8.33%		-33.79%		3.7	0.8%			
Rohstoffe		0.00%			0.00%		4.54%		0.0	0.0%			
Gold	-254'400	-6.37%		-339'800	-8.33%		-33.08%		3.7	0.8%			
Hedge Funds		0.00%			0.00%		8.26%		0.0	0.0%			

Struktur

Anlagekategorie	Marktwert		Anteil %			Differenz %
	in Mio.	Portfolio	SAA	Min	Max	
Gesamt	518.5					
Liquidität / Geldmarkt	4.7	0.9	3.0	0.0	10.0	-2.1
Obligationen	226.6	43.7	45.0	40.0	70.0	-1.3
Obligationen CHF	210.1	40.5	38.0	30.0	70.0	2.5
Obligationen Welt	16.4	3.2	7.0	0.0	20.0	-3.8
Aktien	176.5	34.0	32.0	15.0	37.0	2.0
Aktien Schweiz	100.5	19.4	20.0	0.0	35.0	-0.6
Aktien Ausland	76.0	14.7	12.0	0.0	20.0	2.7
Immobilien	107.0	20.6	20.0	15.0	30.0	0.6
Alternative Anlagen	3.7	0.7		0.0	3.0	0.7

