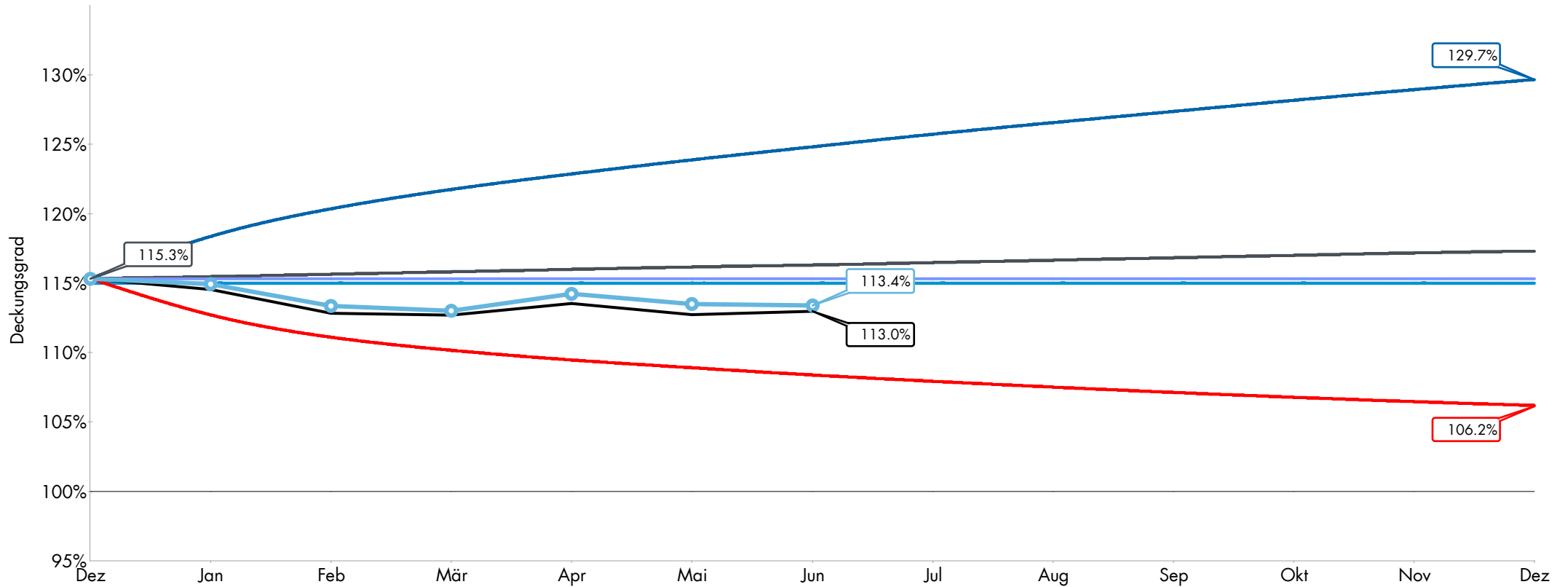


Reporting Gesamt Unabhängige Gemeinschaftsstiftung Zürich per 30. Juni 2018

Performance Report Plus





- Schätzung Deckungsgradverlauf 2018
- Strategieverlauf 2018
- Minimal notwendige Reserve (1 Jahr) 15.0%
- Mittlerer DG-Verlauf gem. historischer Rendite
- Mittlerer DG-Verlauf gem. Renditeperspektive

Theoretischer Schwankungsbereich
(Ausfallwahrscheinlichkeit 2.5%)

Datenbasis *	
Kalk. Sollrendite	2.80%
Renditeperspektive	2.80%
Hist. Rendite	4.60%
Hist. Risiko	5.10%

* Die Angaben stellen keine Prognosen dar, sondern sind lediglich Berechnungsgrundlagen für die gezeigte Darstellung

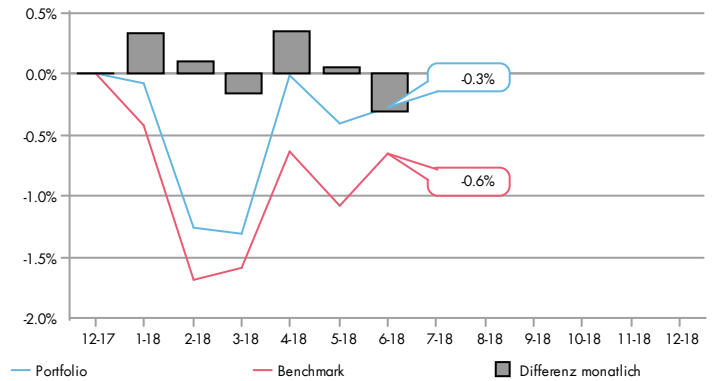
Mandatsinformation

Basiswährung CHF
Mandatsbeginn 01.01.2012
Benchmark Customised

Performance

	Jun	Ytd	Seit Auflage kumuliert
Portfolio (%)	0.1	-0.3	35.4
Benchmark (%)	0.4	-0.6	35.7
Differenz (%)	-0.3	0.4	-0.3

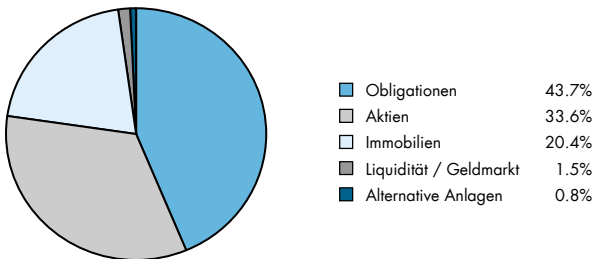
Performanceentwicklung 01.01.2018 - 30.06.2018



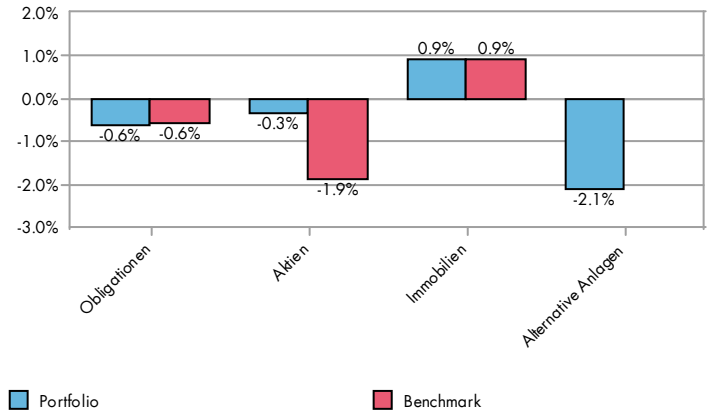
Risiko-

Risiko- kennzahlen	Performance			Volatilität			α	β	TE
	MW	Pfo	BM	Pfo	BM	BM			
2018	510.0	-0.3	-0.6	2.0	1.9	0.4	1.0	0.7	
2017	483.2	7.1	6.9	2.4	2.2	-0.5	1.1	0.4	
2016	447.1	3.9	3.0	2.1	2.2	1.2	0.9	0.8	
2015	423.3	1.7	2.1	4.7	4.9	-0.3	0.9	1.0	
2014	471.1	8.0	8.7	1.3	1.4	0.7	0.8	0.7	
S. Aufl. (p.a.)		4.8	4.8	2.9	2.9	0.2	1.0	0.7	

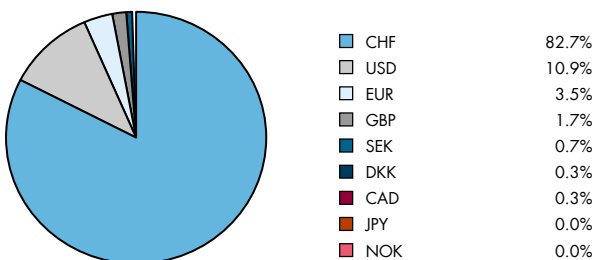
Allokation nach Kategorie



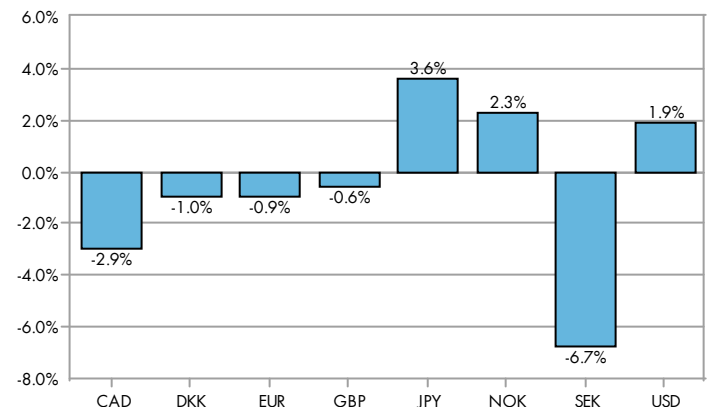
Performance nach Kategorie 01.01.2018 - 30.06.2018



Allokation nach Währung



Währungperformance 01.01.2018-30.06.2018



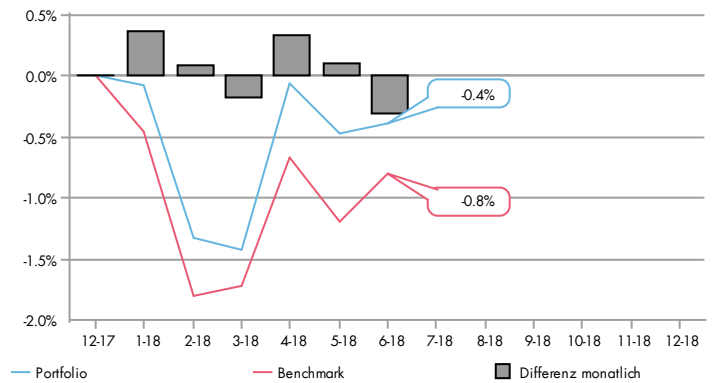
Mandatsinformation

Basiswährung CHF
Mandatsbeginn 01.01.2012
Benchmark Customised

Performance

	Jun	Ytd	Seit Auflage kumuliert
Portfolio (%)	0.1	-0.4	36.3
Benchmark (%)	0.4	-0.8	37.0
Differenz (%)	-0.3	0.4	-0.7

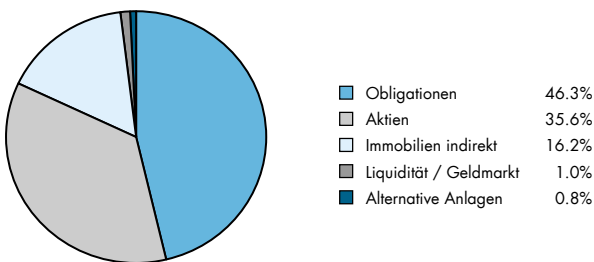
Performanceentwicklung 01.01.2018 - 30.06.2018



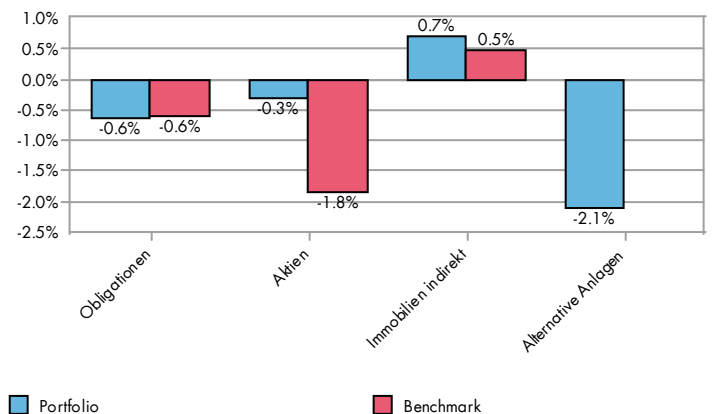
Risiko-

Risiko-kennzahlen	Performance			Volatilität			α	β	TE
	MW	Pfo	BM	Pfo	BM	BM			
2018	481.1	-0.4	-0.8	2.1	2.0	0.4	1.0	0.7	
2017	453.8	7.3	7.3	2.6	2.4	-0.6	1.1	0.5	
2016	402.1	3.9	3.1	2.3	2.3	1.1	0.9	1.0	
2015	398.2	1.5	2.3	5.0	5.0	-0.7	1.0	1.2	
2014	435.0	8.4	9.1	1.5	1.6	0.9	0.8	0.7	
S. Aufl. (p.a.)		4.9	5.0	3.0	3.1	0.2	1.0	0.8	

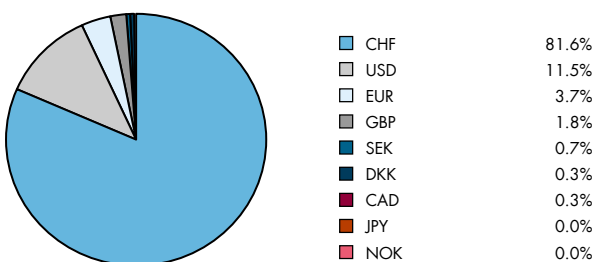
Allokation nach Kategorie



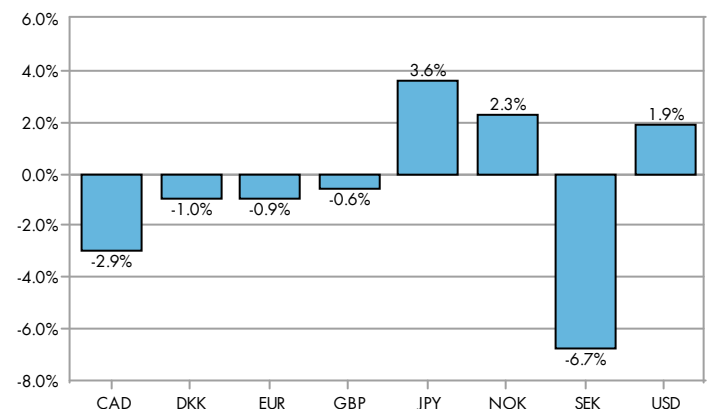
Performance nach Kategorie 01.01.2018 - 30.06.2018



Allokation nach Währung



Währungsperformance 01.01.2018-30.06.2018



Bezeichnung	Time-weighted Return (TWR)								Allokation			
	Seit Quartalsbeginn 01.04.2018 - 30.06.2018			Seit Jahresbeginn 01.01.2018 - 30.06.2018			Seit Mandatsbeginn* 01.01.2012 - 30.06.2018		Marktwert in Mio.	Portfolio	SAA gewichtete Benchmark	Differenz
	Portfolio Gew./Verl.	Portfolio Gesamt Return	SAA gewichtete Benchmark	Portfolio Gew./Verl.	Portfolio Gesamt Return	SAA gewichtete Benchmark	Portfolio Gesamt Return kum.	SAA gewichtete Benchmark kum.				
Gesamt	5'225'387	1.04%	0.95%	-1'661'188	-0.28%	-0.65%	35.39%	35.68%	510.0	100.0%	100.0%	0.0%
Informativ: Pictet 2015 BVG-25 Index			0.41%			-0.95%		32.74%				
Liquidität / Geldmarkt	-402'263	-4.73%	-0.21%	-493'798	-5.61%	-0.44%	-45.60%	-3.36%	7.8	1.5%	3.0%	-1.5%
Obligationen	-32'549	-0.02%	0.00%	-1'345'810	-0.63%	-0.59%	14.39%	11.44%	222.8	43.7%	45.0%	-1.3%
Obligationen CHF	-54'718	-0.03%	0.11%	-921'953	-0.47%	-0.57%	15.03%	12.79%	206.1	40.4%	38.0%	2.4%
Obligationen Welt	22'169	0.15%	-0.60%	-423'857	-2.57%	-0.68%	9.79%	1.69%	16.7	3.3%	7.0%	-3.7%
Aktien	4'965'803	2.95%	2.47%	-712'459	-0.32%	-1.87%	98.98%	97.97%	171.3	33.6%	32.0%	1.6%
Aktien Schweiz	2'504'756	2.82%	1.35%	-668'469	-0.66%	-3.95%	108.26%	93.23%	93.8	18.4%	20.0%	-1.6%
Aktien Ausland	2'461'047	3.00%	4.33%	-43'990	-0.04%	1.63%	84.23%	105.04%	77.6	15.2%	12.0%	3.2%
Immobilien	747'296	0.72%	0.72%	976'279	0.95%	0.95%	38.54%	38.54%	104.1	20.4%	20.0%	0.4%
Immobilien indirekt	498'496	0.64%	0.42%	545'479	0.71%	0.46%	40.91%	41.25%	77.9	15.3%		
Immobilien direkt	248'800	0.95%	0.95%	430'800	1.65%	1.65%	19.58%	19.58%	26.1	5.1%		
Alternative Anlagen	-52'900	-1.31%		-85'400	-2.09%		-29.29%		4.0	0.8%		

Bezeichnung	Time-weighted Return (TWR)									Allokation			
	Seit Quartalsbeginn 01.04.2018 - 30.06.2018			Seit Jahresbeginn 01.01.2018 - 30.06.2018			Seit Mandatsbeginn* 01.01.2012 - 30.06.2018			Marktwert in Mio.	Portfolio	SAA gewichtete Benchmark	Differenz
	Portfolio Gew./Verl.	Portfolio Gesamt Return	SAA gewichtete Benchmark	Portfolio Gew./Verl.	Portfolio Gesamt Return	SAA gewichtete Benchmark	Portfolio Gesamt Return kum.	SAA gewichtete Benchmark kum.					
Gesamt	4'976'587	1.05%	0.93%	-2'091'988	-0.39%	-0.81%	36.34%	37.03%	481.1	100.0%	100.0%	0.0%	
Informativ: Pictet 2015 BVG-25 Index			0.41%			-0.95%		32.74%					
Liquidität / Geldmarkt	-402'263	-7.54%	-0.21%	-493'798	-8.85%	-0.44%	-81.11%	-3.36%	5.0	1.0%	2.0%	-1.0%	
Obligationen	-32'549	-0.02%	-0.01%	-1'345'810	-0.63%	-0.59%	14.39%	11.43%	222.8	46.3%	49.0%	-2.7%	
Obligationen CHF	-54'718	-0.03%	0.11%	-921'953	-0.47%	-0.57%	15.03%	12.79%	206.1	42.8%	41.0%	1.8%	
Obligationen Welt	22'169	0.15%	-0.60%	-423'857	-2.57%	-0.68%	9.79%	1.69%	16.7	3.5%	8.0%	-4.5%	
Aktien	4'965'803	2.95%	2.49%	-712'459	-0.32%	-1.83%	98.98%	98.11%	171.3	35.6%	34.0%	1.6%	
Aktien Schweiz	2'504'756	2.82%	1.35%	-668'469	-0.66%	-3.95%	108.26%	93.23%	93.8	19.5%	21.0%	-1.5%	
Aktien Ausland	2'461'047	3.00%	4.33%	-43'990	-0.04%	1.63%	84.23%	105.04%	77.6	16.1%	13.0%	3.1%	
Immobilien indirekt	498'496	0.64%	0.42%	545'479	0.71%	0.46%	40.91%	41.25%	77.9	16.2%	15.0%	1.2%	
Alternative Anlagen	-52'900	-1.31%		-85'400	-2.09%		-29.29%		4.0	0.8%			
Rohstoffe		0.00%			0.00%		4.54%		0.0	0.0%			
Gold	-52'900	-1.31%		-85'400	-2.09%		-28.53%		4.0	0.8%			
Hedge Funds		0.00%			0.00%		8.26%		0.0	0.0%			

 * Performance seit Mandatsbeginn berechnet auf Basis gelieferter Daten
 Zürich, 13.07.2018

Struktur

Anlagekategorie	Marktwert		Anteil %			Differenz %
	in Mio.	Portfolio	SAA	Min	Max	
Gesamt	510.0					
Liquidität / Geldmarkt	7.8	1.5	3.0	0.0	10.0	-1.5
Obligationen	222.8	43.7	45.0	40.0	70.0	-1.3
Obligationen CHF	206.1	40.4	38.0	30.0	70.0	2.4
Obligationen Welt	16.7	3.3	7.0	0.0	20.0	-3.7
Aktien	171.3	33.6	32.0	15.0	37.0	1.6
Aktien Schweiz	93.8	18.4	20.0	0.0	35.0	-1.6
Aktien Ausland	77.6	15.2	12.0	0.0	20.0	3.2
Immobilien	104.1	20.4	20.0	15.0	30.0	0.4
Alternative Anlagen	4.0	0.8		0.0	3.0	0.8

